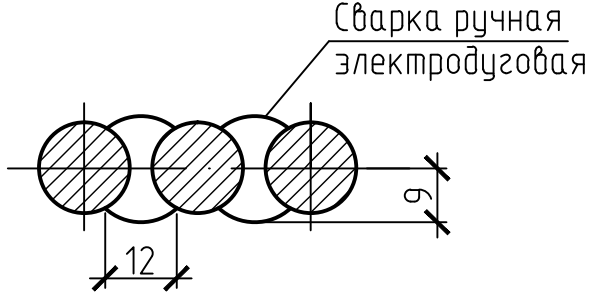
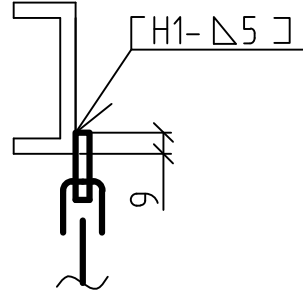


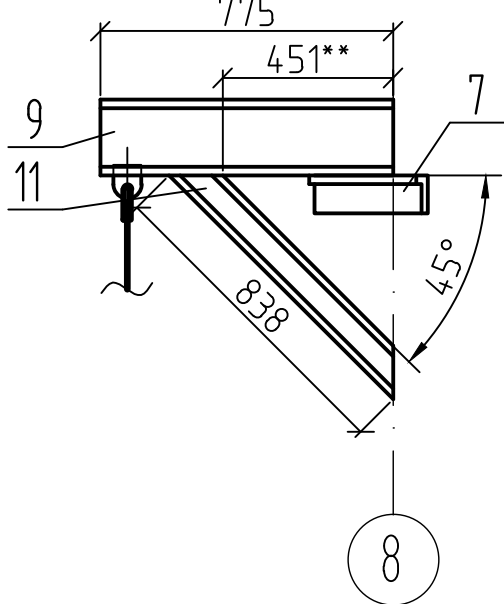
А-А (1:1)



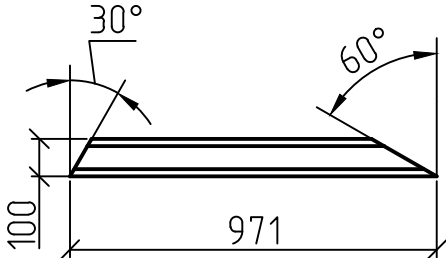
Б-Б (1:10)



В



Деталь поз. 12



2. Монтажно-сборочный черт. – см. черт. К 3088–ТМ лист 2.
3. * Размеры для справки.
4. ** Размеры уточнить на монтаже.
5. *** Размер с учетом подгонки.
6. Неуказанные предельные отклонения размеров $\pm IT_{14}^2$.
7. Сварку выполнить по ГОСТ 5264–80 электродами Э46А по ГОСТ9467–75.
8. Маркировка и остальные технические требования по ОСТ 108.275.50–80.
9. Шероховатость обрабатываемых поверхностей деталей $\sqrt{Rz} 160$, кроме мест указанных особо.
10. Изготовить один комплект.

Нагрузка на несущие конструкции Рк, кГс	Характеристика пружины А7								
	Табличные данные			При установке		В рабочем состоянии		В холодном состоянии	
	Допускаемая рабочая нагрузка Рмакс, кГс	λмакс, мм	Высота пружины в свободном состоянии Нсв, мм	Высота пружины Нмонт, мм	Нагрузка на пружину Рмонт, кГс	Высота пружины Нр, мм	Нагрузка на пружину Рр, кГс	Высота пружины Нх, мм	Нагрузка на пружину Рх, кГс
2275	1190	140	346	220	1071	268	655	244	861
	1190	140	346	220	1071	268	655	244	861

Поз.	Обозначение	Наименование	Кол.	Масса ед., кг	Примечание
1	09 ОСТ 108.275.56–80	Блок хомутовой	1	50,0	
2	03 ОСТ 108.632.02–80	Тяга с серьгой	2	2,41	
3	13 ОСТ 108.275.59–80	Блок пружинный сдвоенный	2	36,3	
4	03 ОСТ 108.643.01–80	Ушко	6	0,28	
5	02 ОСТ 108.367.37–80	Прошина	2	0,35	
6	По настоящему чертежу	Тяга			
		Круг 16–В ГОСТ 2590–2006 20–В ГОСТ 1050–88			
		L = 700***	2	1,10	
	По настоящему чертежу	Уголок Б–100–100–10 ГОСТ 8509–93 Ст3сп2 ГОСТ 535–2005			
7		L = 300	1	4,53	
8		L = 150	1	2,27	
		Швеллер 20У ГОСТ 8240–97 Ст3сп2 ГОСТ 535–2005			
9	По настоящему чертежу	L = 770	1	14,17	
10	По настоящему чертежу	L = 1178	1	21,68	
		Швеллер 10У ГОСТ 8240–97 Ст3сп2 ГОСТ 535–2005			
11	По настоящему чертежу	L = 838	1	7,2	
12	По настоящему чертежу	L = 971	1	8,34	

Итого: 190,2 кг

1. Общие данные – см. черт. К 3088–ТМ лист 1.

						К 3088–ТМ			
						ЗАО "Саровская генерирующая компания"			
Изм.	Колуч.	Лист	№ док.	Подп.	Дата	Замена главного трубопровода пара котла БКЗ-160 ст. № 7	Стадия	Лист	Листов
Разраб.	Передалова			Евг	12.13		Р	3.4	
Пров.	Дралюк			Евг	12.13				
Т.контр.	Воронина			Евг	12.13	Подвеска пружинная № 4	ОАО "Инженерный центр энергетики Урала" – предприятие "УралОРГРЭС"		
Н.контр.	Воронина			Евг	12.13				